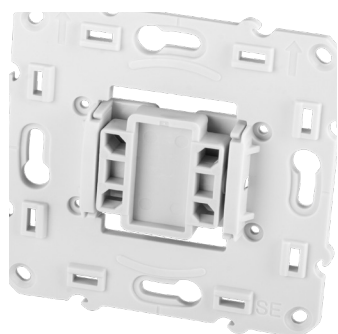


Adaptateur de Schneider Electric type 1

HmIP-ADA-SE

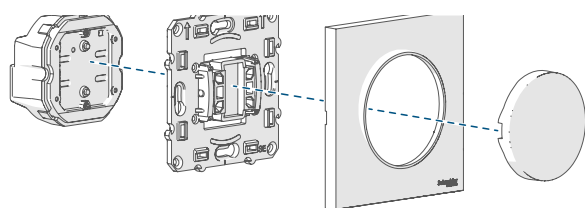


homematic IP

Une maison intelligente. Simple et séduisante.



L'adaptateur Homematic IP de Schneider Electric type 1 permet d'intégrer le Module de commutation Homematic IP pour les interrupteurs de marque - International dans la série d'interrupteurs Odace de la marque Schneider Electric dans le monde entier, à peu de frais et sans nécessiter un montage compliqué.



Schaltmodul für
Markenschalter
Switch module for
brand switches
Module de
commutation
pour interrupteurs

Passender
Adapter
Corresponding
adapter
Adaptateur
approprié

Rahmen
Frame
Cadre

Wippe
Rocker
Bascule

UNE INTÉGRATION FACILE

L'adaptateur Homematic IP de Schneider Electric type 1 permet l'intégration facile et confortable de votre système Homematic IP dans les systèmes d'interrupteurs « Odace » de la marque Schneider Electric.

L'adaptateur peut être fixé en quelques tours de main sur un module de commutation Homematic IP pour les interrupteurs de marque (HmIP-BSM-I) et offre ainsi une solution intelligente pour votre système d'interrupteurs.

ÉCONOMISER INTELLIGEMMENT DES COÛTS

Les adaptateurs pour différentes séries d'interrupteurs permettent le remplacement économique des interrupteurs de marques courantes par une installation Homematic IP intelligente. Le design et les couleurs et surfaces des séries d'interrupteurs déjà installées restent identiques, puisque les cadres et boutons à bascule existants sont conservés.

COMPATIBILITÉ

Vous trouverez dans l'espace de téléchargement du site Internet www.homematic-ip.com une liste distincte des compatibilités des adaptateurs avec les séries d'interrupteurs courantes.

CARACTÉRISTIQUES LOGISTIQUES

Référence	156103A2
Code EAN	4047976561032
Désignation abrégée	HmIP-ADA-SE
Unité de conditionnement	144
Dimensions de l'emballage	120 x 90 x 33 mm
Poids total	72,4 g

CONTENU DE LA LIVRAISON

Adaptateur Homematic IP de Schneider Electric type 1
Mode d'emploi

Pour fonctionner, l'appareil doit être relié à l'une des solutions suivantes :

- Point d'accès Homematic IP Access Point avec appli pour smartphone et service de cloud gratuits
- Solutions de nos partenaires tiers

CARACTÉRISTIQUES TECHNIQUES

Installation	Uniquement dans des boîtiers d'interrupteurs (boîtiers d'encastrement)
Type de protection	IP20
Température ambiante	de -5 à +40 °C
Dimensions	73 x 73 x 12 mm
Poids	17,5 g