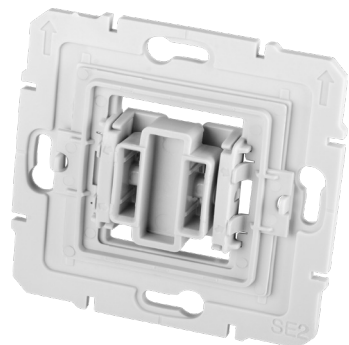


Adaptateur de Schneider Electric type 2

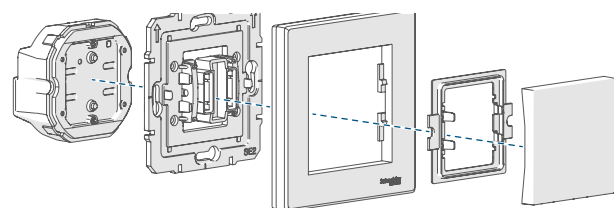
HmIP-ADA-SE2



homematic IP
Une maison intelligente. Simple et séduisante.



L'adaptateur Homematic IP de Schneider Electric type 2 permet d'intégrer le Module de commutation Homematic IP pour les interrupteurs de marque - International dans la série d'interrupteurs Asfora de Schneider Electric dans le monde entier, à peu de frais et sans nécessiter un montage compliqué.



Schaltmodul für Markenschalter Switch module for brand switches Module de commutation pour interrupteurs de marque	Passender Adapter Corresponding adapter Adaptateur approprié	Rahmen Frame Cadre	Zwischenrahmen Intermediate frame cadre intermédiaire	Wippe Rocker Bascule
--	--	--------------------------	---	----------------------------

Pour fonctionner, l'appareil doit être relié à l'une des solutions suivantes :

- Point d'accès Homematic IP Access Point avec appli pour smartphone et service de cloud gratuits
- Solutions de nos partenaires tiers

CARACTÉRISTIQUES TECHNIQUES

Installation	Uniquement dans des boîtiers d'interrupteurs (boîtiers d'encastrement)
Type de protection	IP20
Température ambiante	de -5 à +40 °C
Dimensions	70 x 70 x 13 mm
Poids	18 g

UNE INTÉGRATION FACILE

L'adaptateur Homematic IP de Schneider Electric type 2 permet l'intégration facile et confortable de votre système Homematic IP dans les systèmes d'interrupteurs « Asfora » de la marque Schneider Electric.

L'adaptateur peut être fixé en quelques tours de main sur un module de commutation Homematic IP pour les interrupteurs de marque (HmIP-BSM-I) et offre ainsi une solution intelligente pour votre système d'interrupteurs.

ÉCONOMISER INTELLIGEMMENT DES COÛTS

Les adaptateurs pour différentes séries d'interrupteurs permettent le remplacement économique des interrupteurs de marques courantes par une installation Homematic IP intelligente. Le design et les couleurs et surfaces des séries d'interrupteurs déjà installées restent identiques, puisque les cadres et boutons à bascule existants sont conservés.

COMPATIBILITÉ

Vous trouverez dans l'espace de téléchargement du site Internet www.homematic-ip.com une liste distincte des compatibilités des adaptateurs avec les séries d'interrupteurs courantes.

CARACTÉRISTIQUES LOGISTIQUES

Référence	156107A2
Code EAN	4047976561070
Désignation abrégée	HmIP-ADA-SE2
Unité de conditionnement	144
Dimensions de l'emballage	120 x 90 x 33 mm
Poids total	75,5 g

CONTENU DE LA LIVRAISON

Adaptateur Homematic IP de Schneider Electric type 2
Mode d'emploi