



homematic IP

Homematic IP Access Point

Montage- und Kurzanleitung

Installation and brief instructions
Consignes de montage et instructions abrégées



Hier geht's zur ausführlichen Bedienungsanleitung

Proceed to the detailed manual

Accédez ici aux instructions d'utilisation complètes

HMIP-HAP // 154455 // V1.0 (03/2019)

Documentation © 2019 eQ-3 AG, Germany

All rights and changes reserved. Printed in Hong Kong.

Anleitung sorgfältig lesen und aufbewahren.

Achtung! Hinweis auf eine Gefahr. **i** Zusätzliche wichtige Informationen.

► Beachten Sie die Sicherheitshinweise im Beiblatt „Sicherheitshinweise und allgemeine Informationen“

Read the manual carefully and keep it in a safe place.

Attention! This indicates a hazard. **i** Additional important information.

► Observe the safety information in the supplement „Safety instructions and general information“

Lire attentivement les consignes et les conserver dans un endroit sûr.

Attention! Indique un danger. **i** Autres informations importantes.

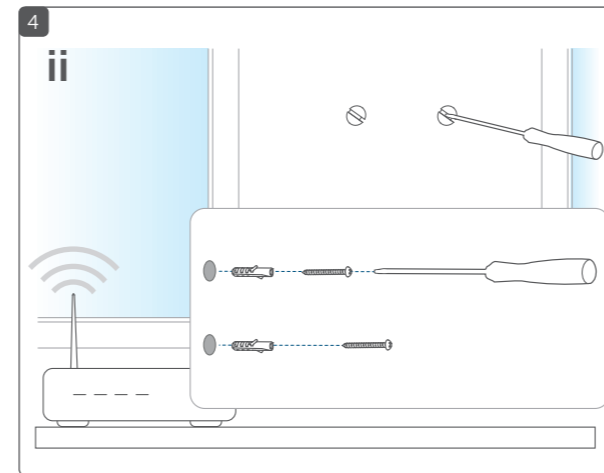
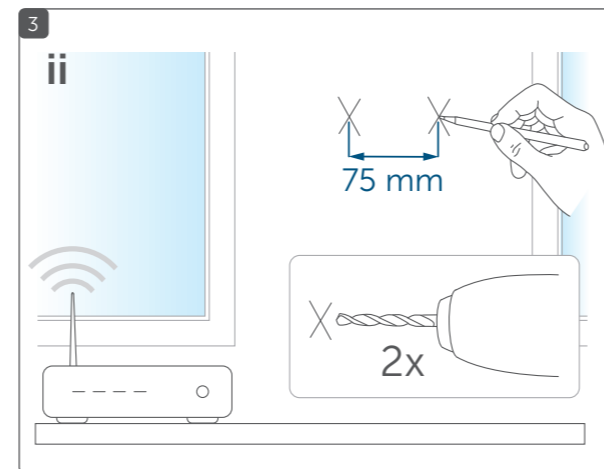
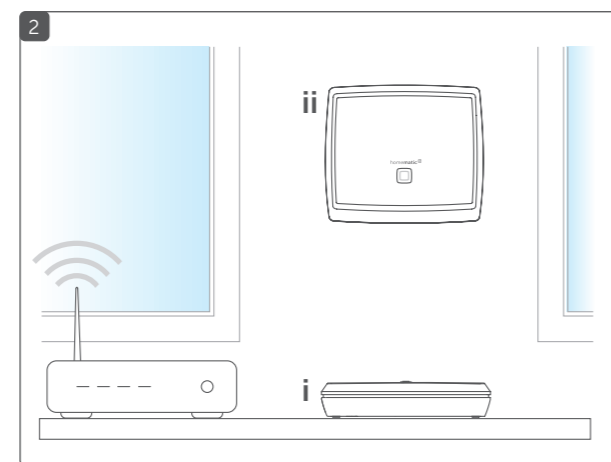
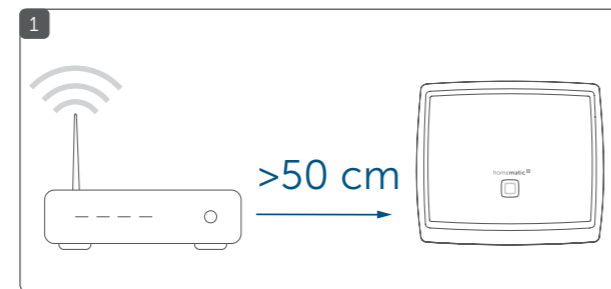
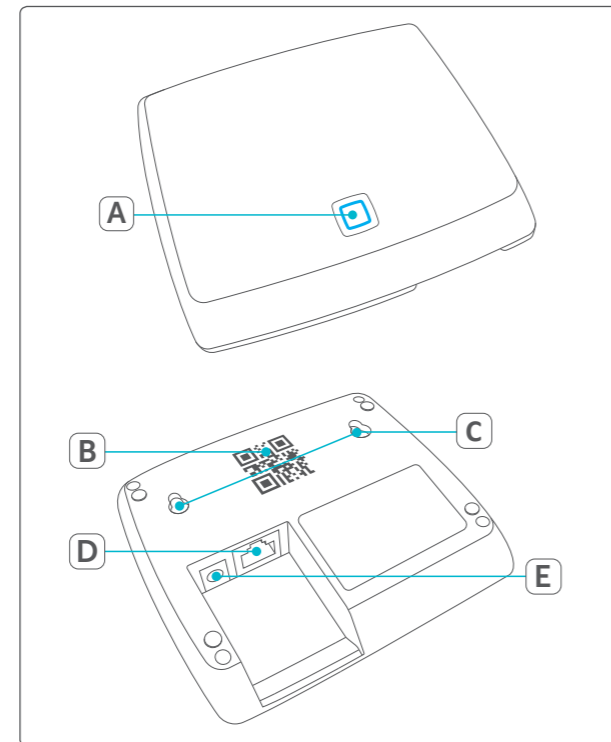
► Respectez les consignes de sécurité mentionnées sur la fiche annexe intitulée « Consignes de sécurité et informations générales »

Bevollmächtigter des Herstellers:
Manufacturer's authorised representative:
Mandataire du fabricant :

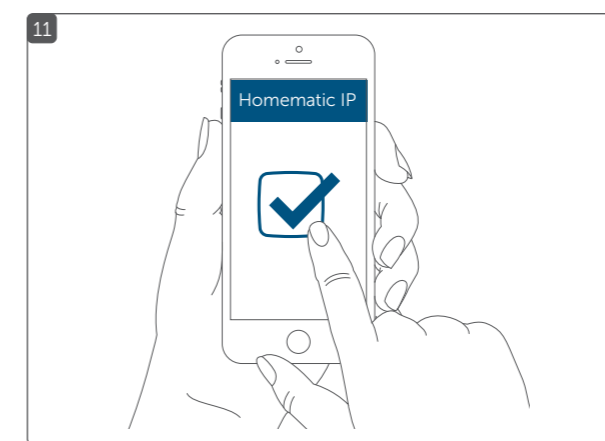
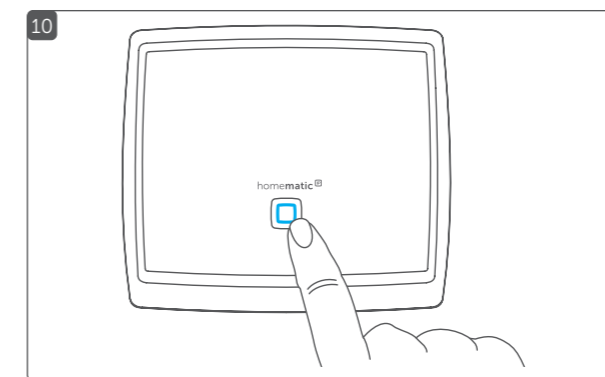
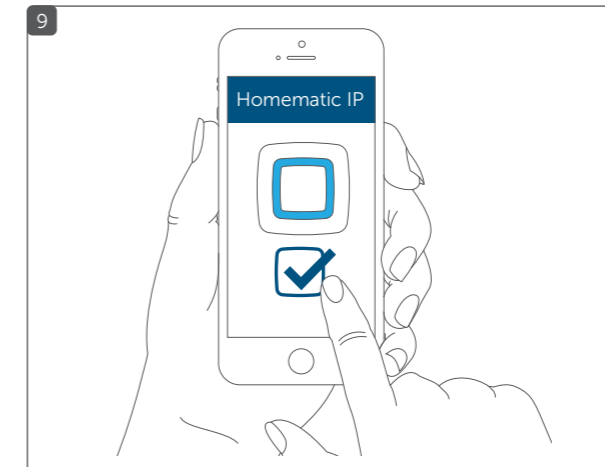
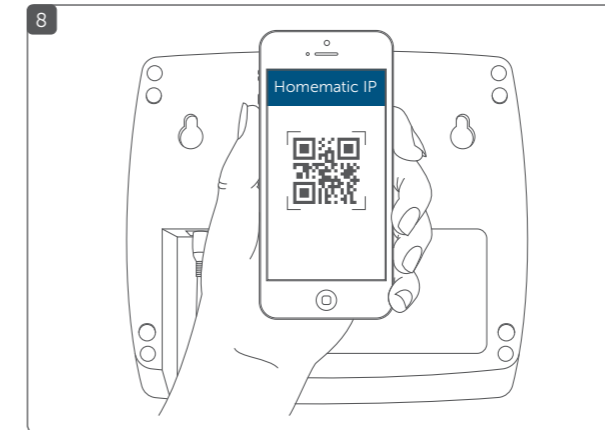
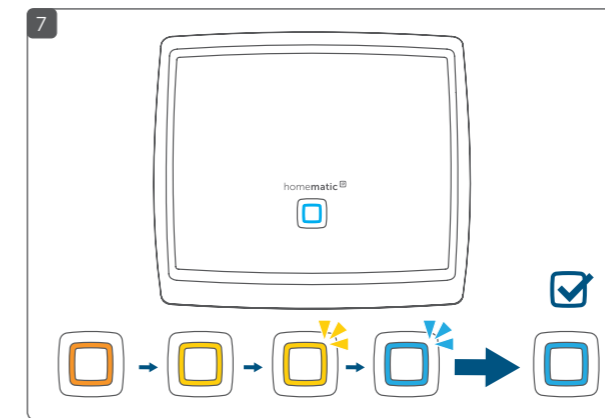
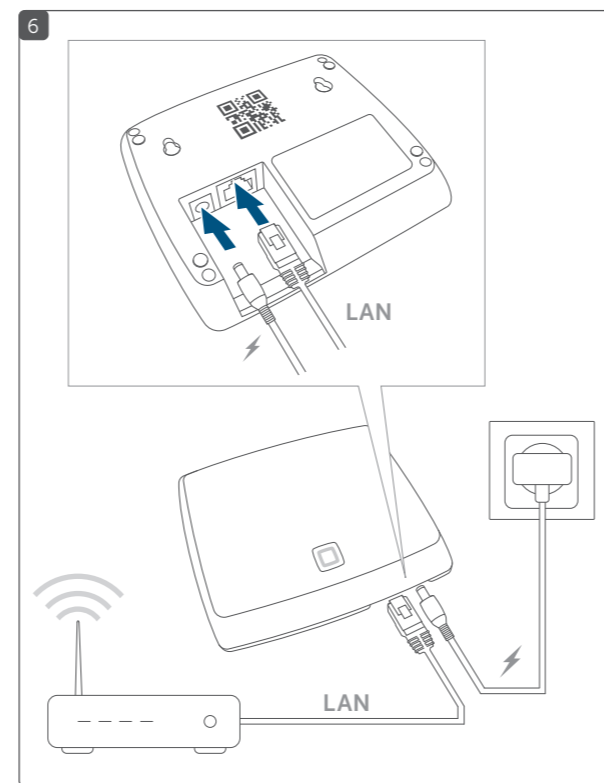
eQ-3 AG
Maiburger Straße 29
26789 Leer/Germany
www.eQ-3.de

Geräteübersicht // Device overview // Aperçu de l'appareil

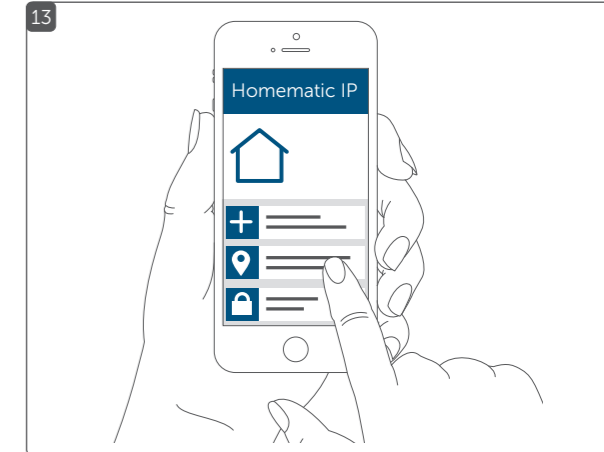
- A Systemtaste und LED // System button and LED // Touche système et DEL
- B QR-Code und Gerätenummer (SGTIN) // QR code and device number (SGTIN) // Code QR et numéro d'appareil (SGTIN)
- C Schraublöcher // Screw holes // Trous pour les vis
- D Schnittstelle: Netzwerkkabel // Interface: Network cable // Interface : Câble réseau
- E Schnittstelle: Steckernetzteil // Interface: Plug-in mains adapter // Interface : Bloc d'alimentation



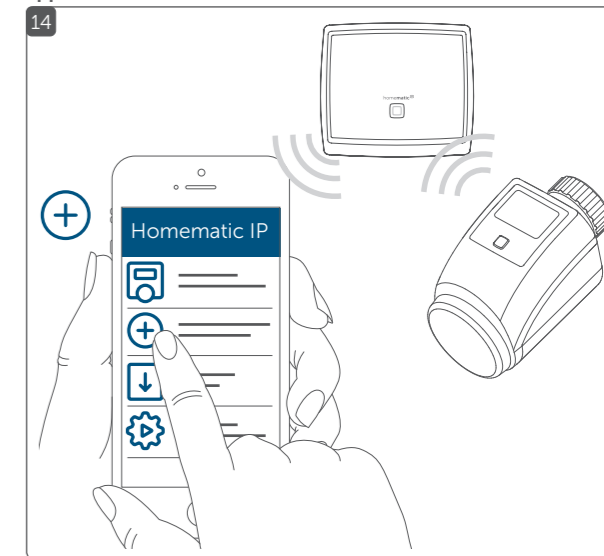
Homematic IP App herunterladen und installieren // Download and install the Homematic IP app // Télécharger et installer l'application Homematic IP



System einrichten // Set-up system // Configurer le système



Weitere Homematic IP Geräte anlernen // Connect further Homematic IP devices // Procéder à l'apprentissage d'autres appareils Homematic IP



Ausführliches Handbuch für... // Detailed manual for... // Manuel détaillé pour...

Homematic IP App // Appli Homematic IP



Homematic IP – Smartes Wohnen, das begeistert.

Mit **Homematic IP** gelangen Sie in wenigen Schritten zur intelligenten Smart-Home-Steuerung.

Der **Homematic IP Access Point** ist die zentrale Einheit des Homematic IP Smart-Home-Systems und kommuniziert über das Homematic IP Funkprotokoll.


Alle Geräte des Systems können komfortabel und individuell per Smartphone über die **Homematic IP App** konfiguriert und gesteuert werden. Je nach Anzahl der Komponenten in Ihrem System variiert der Funktionsumfang. Weitere Informationen dazu finden Sie im Homematic IP Anwenderhandbuch.

Alle technischen Dokumente und Updates finden Sie stets aktuell unter www.homematic-ip.com.

Funktion

Der **Homematic IP Access Point** verbindet das Smartphone über die Homematic IP Cloud mit den Homematic IP Geräten. Der Access Point gibt Konfigurations- und Bedienbefehle aus der App an die Homematic IP Geräte weiter. So können Sie Ihre Smart-Home-Steuerung ganz einfach zu jeder Zeit und von jedem Ort aus an Ihre Bedürfnisse anpassen.

Hinweise zum Betrieb

 Achten Sie bei der Auswahl des Montageortes auf den Verlauf elektrischer Leitungen bzw. auf vorhandene Versorgungsleitungen.

 Für die Stromversorgung des Geräts ausschließlich das mitgelieferte Originalnetzteil (5 Vdc/550 mA) verwenden.

 Das Gerät nur an eine leicht zugängliche Netz-Steckdose anschließen. Bei Gefahr Netzstecker ziehen.

Konformitätserklärung

Hiermit erklärt die eQ-3 AG, Maiburger Str. 29, 26789 Leer, Deutschland, dass der Funkanlagentyp Homematic IP HMIP-HAP der Richtlinie 2014/53/EU entspricht. Der vollständige Text der EU-Konformitätserklärung ist unter der folgenden Internetadresse verfügbar: www.homematic-ip.com

Homematic IP – Smart Living, Simply Exciting.

With **Homematic IP**, you can install your smart home solution in just a few little steps.

The **Homematic IP Access Point** is the central element of the Homematic IP smart home system and communicates with the Homematic IP radio protocol.


All devices of the system can be configured and controlled comfortably and individually with a smartphone via the **Homematic IP app**. The scope of functions varies depending on the number of components in your system. For further information, please refer to the Homematic IP user guide.


All current technical documents and updates are provided at www.homematic-ip.com.


Function

The **Homematic IP Access Point** connects your smartphone via the Homematic IP cloud with all Homematic IP devices. The Access Point forwards configuration and operating commands from the app to the Homematic IP devices. You can simply adjust your smart home control to your personal needs at any time and place.

Notes on operation

 When selecting the installation location, check for electrical wires and power supply cables.

 For power supply, use only the original power supply unit (5 VDC/550 mA) delivered with the device.

 Connect the device only to an easily accessible power socket outlet. Disconnect the mains plug in the event of a hazard.

Declaration of conformity

eQ-3 AG, Maiburger Straße 29, 26789 Leer, Germany hereby declares that the radio equipment type Homematic IP HMIP-HAP is compliant with Directive 2014/53/EU. The full text of the EU declaration of conformity is available at www.homematic-ip.com

Homematic IP – Un intérieur intelligent et agréable.

Avec **Homematic IP**, profitez de tous les avantages de la commande Smart Home intelligente en quelques étapes.

Le **Homematic IP Access Point** constitue l’unité centrale du système Homematic IP Smart Home et communique par le biais du protocole radio Homematic IP.


Tous les appareils du système peuvent être configurés facilement et individuellement avec un smartphone à l’aide de l’**application Homematic IP**. Selon le nombre de composants de votre système, l’étendue des fonctions varie. Pour obtenir plus d’informations, reportez-vous au manuel de l’utilisateur Homematic IP


Vous trouverez tous les documents techniques et mises à jour actuels dsur www.homematic-ip.com.


Fonction

Le **Homematic IP Access Point** permet de relier le smartphone aux appareils Homematic IP via le cloud Homematic IP. L’Access Point transmet des ordres de configuration et de commande aux appareils Homematic IP depuis l’application. Vous pouvez ainsi adapter très facilement votre commande Smart Home à vos besoins quand vous le voulez et où que vous soyez.

Remarques sur le fonctionnement

 Lors du choix de l’emplacement de montage, faites attention à la disposition du câblage électrique ou aux câbles d’alimentation existants.

 Pour l’alimentation de l’appareil, utilisez exclusivement le bloc d’alimentation d’origine fourni (5 Vcc/550 mA).

 L’appareil peut uniquement être branché à une prise secteur facilement accessible. En cas de danger, débranchez la prise de connexion.

Déclaration de conformité

Par la présente, eQ-3 AG, basée à Maiburger Str. 29, 26789 Leer, en Allemagne, déclare que l’équipement radioélectrique Homematic IP HMIP-HAP est conforme à la directive 2014/53/EU. L’intégralité de la déclaration européenne de conformité est disponible à l’adresse suivante : www.homematic-ip.com

Technische Daten // Technical specifications // Caractéristiques techniques

DE	EN	FR	Werte // Values // Valeurs
Geräte-Kurzbezeichnung	Device short name	Désignation abrégée de l’appareil	HMIP-HAP
Versorgungsspannung Steckernetzteil (Eingang)	Plug-in mains adapter (input)	Tension d’alimentation du bloc d’alimentation (entrée)	100 V-240 V/50 Hz
Leistungsaufnahme Steckernetzteil max.	Power consumption plug-in mains adapter max.	Puissance absorbée du bloc d’alimentation (maxi.)	2,5 W // 2.5 W
Versorgungsspannung	Supply voltage	Tension d’alimentation	5 VDC // 5 VCC
Stromaufnahme	Current consumption	Courant absorbé	max. 500 mA // 500 mA maxi.
Leistungsaufnahme Ruhebetrieb	Standby power consumption	Puissance absorbée en mode veille	1,1 W // 1.1 W
Schutzart	Degree of protection	Type de protection	IP20
Umgebungstemperatur	Ambient temperature	Température ambiante	5 bis 35 °C // 5 to 35 °C // 5 à 35 °C
Abmessungen (B x H x T)	Dimensions (W x H x D)	Dimensions (L x H x P)	118 x 104 x 26 mm
Gewicht	Weight	Poids	153 g
Funk-Frequenzband	Radio frequency band	Bande de fréquence radio	868,0-868,6 MHz/869,4-869,65 MHz // 868.0-868.6 MHz/869.4-869.65 MHz
Max. Funk-Sendeleistung	Maximum radiated power	Puissance d’émission radio maxi.	10 dBm
Empfängerkategorie	Receiver category	Catégorie de récepteur	SRD category 2 // SRD catégorie 2
Typ. Funk-Freifeldreichweite	Typ. open area RF range	Portée radio en champ libre (typ.)	400 m
Duty Cycle	Duty cycle	Duty Cycle	< 1 % pro h/< 10 % pro h // < 1% per h/< 10% per h // < 1 % par h/< 10 % par h
Netzwerk	Network	Réseau	10/100 MBit/s Auto-MDIX

Technische Änderungen vorbehalten. // Subject to technical changes. // Sous réserve de modifications techniques.