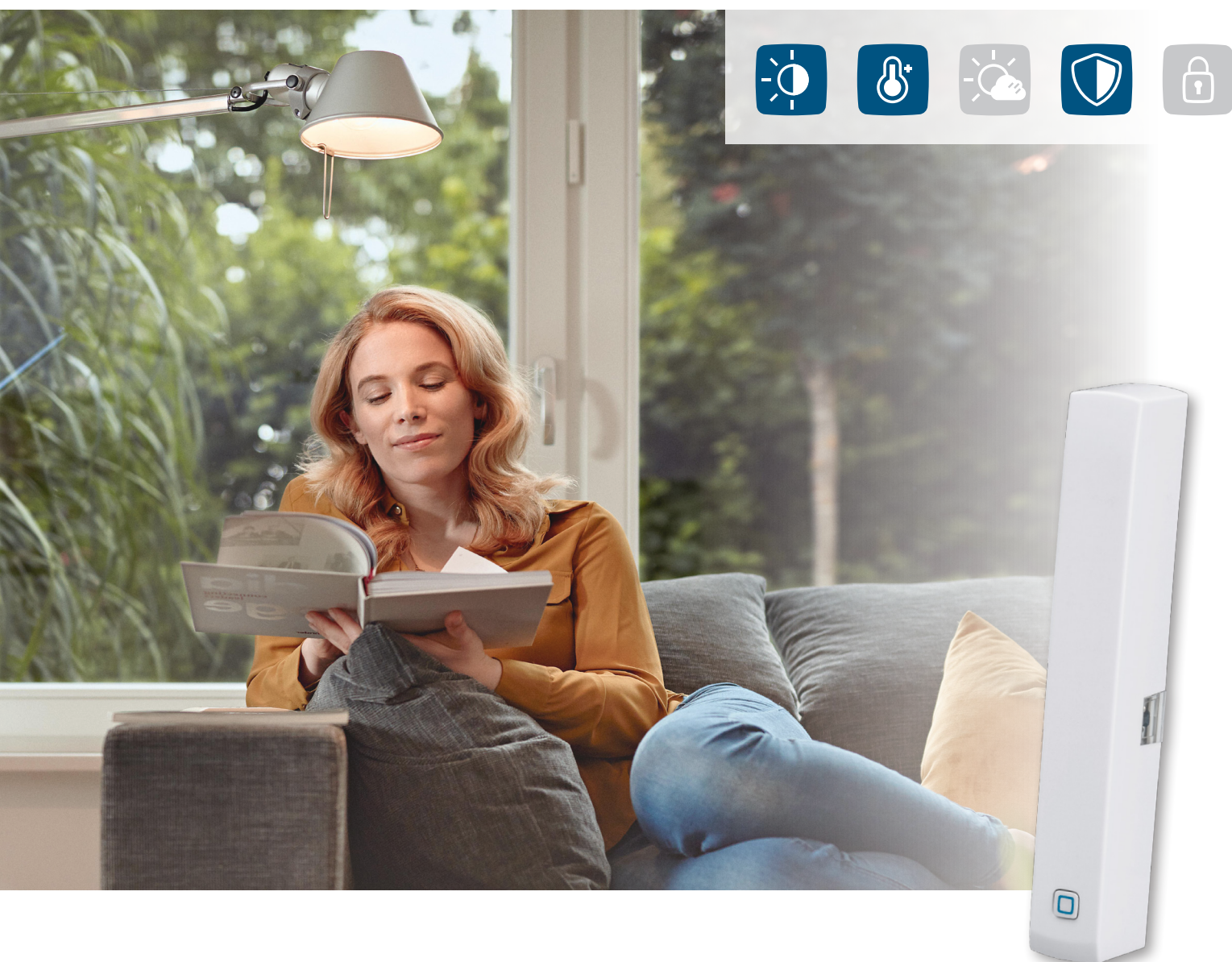


RIDUCE I COSTI DEL
RISCALDAMENTO
E AUMENTA LA
SICUREZZA

Contatto per Finestre e Porta – sistema ottico

HMIP-SWDO

Questo sensore dalla linea compatta rileva immediatamente l'apertura o la chiusura di finestre e porte mediante una barriera a infrarossi. Il monitoraggio affidabile delle finestre consente di sentirsi sicuri in casa e allo stesso tempo di risparmiare preziosa energia quando si arieggiano gli ambienti abbassando automaticamente la temperatura.

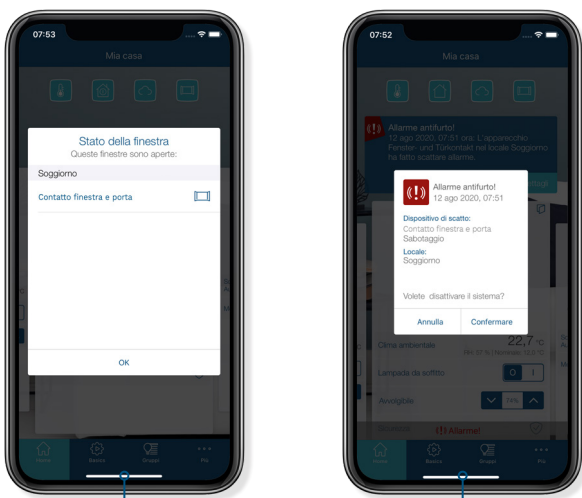


homematic ^{IP}

La casa intelligente che avete sempre sognato.

SISTEMA DI MONITORAGGIO PER UNA CASA SICURA

L'apertura o la chiusura di finestre e porte viene subito rilevata e visualizzata nell'applicazione Homematic IP App. Abbinando questo sensore a un dispositivo Homematic IP Sirena d'Allarme (ad es. HmIP-ASIR-2) si può rendere la casa ancora più sicura. All'apertura di una finestra o di una porta il sistema attiva automaticamente un potente allarme.



Visualizzazione di finestre o porte aperte e messaggi di allarme nell'app Homematic IP

Per il funzionamento è necessario il collegamento a uno dei seguenti sistemi:

- Homematic IP Access Point con applicazione gratuita per smartphone e servizio Cloud gratis
- sistemi abbinati di fornitori terzi

DATI TECNICI

| | |
|--------------------------------------|-------------------------------------|
| Tensione di alimentazione | 1 batteria LR03/micro/AAA da 1,5 V |
| Corrente assorbita | 100 mA max. |
| Durata batterie | 2 anni (tip.) |
| Grado di protezione | IP20 |
| Temperatura ambiente | tra 5 e 35 °C |
| Dimensioni (L x A x P) | 102 x 15 x 20 mm |
| Peso | 30 g (comprese batterie) |
| Radiofrequenza | 868,0-868,6 MHz 869,4-869,65 MHz |
| Portata radio tipica in campo libero | 300 m |

ARIEGGIARE SENZA SPRECARE ENERGIA

Collegato al dispositivo Homematic IP Termostato per Radiatori consente di abbassare automaticamente la temperatura interna quando si arieggia l'ambiente. L'abbassamento della temperatura può essere definito per singoli ambienti. Quando la finestra viene chiusa il sistema ripristina automaticamente la temperatura ottimale per il benessere.

TUTTO SEMPRE SOTTO CONTROLLO

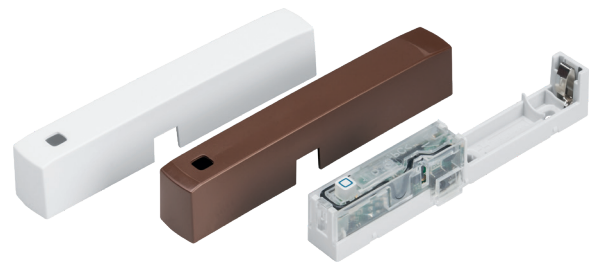
L'applicazione Homematic IP App consente di visualizzare una panoramica aggiornata di tutte le finestre e le porte inserite nel sistema Smart Home per sentirsi sicuri quando si esce di casa o si è in viaggio.

SI ABBINA AL TELAIO DELLA FINESTRA

Grazie ai coperchi compresi nella fornitura e disponibili in bianco e marrone il contatto può essere abbinato al colore della finestra o della porta.

FACILE DA INSTALLARE CON COLLA O VITI

Il materiale di montaggio incluso nella fornitura consente di fissare il contatto con viti oppure con strisce adesive. Una volta rimosse, le strisce adesive non lasciano residui e quindi il contatto per finestre è adatto anche per le abitazioni in affitto.



Coperchi del sistema ottico di colore bianco e marrone inclusi

DATI PRODOTTO

| | |
|----------------------------|------------------|
| Codice articolo | 140733A0 |
| Codice EAN | 4047976407330 |
| Sigla | HMIP-SWDO |
| Unità di imballaggio | 144 |
| Dimensioni imballaggio | 122 x 93 x 36 mm |
| Peso, imballaggio compreso | 106,8 g |

FORNITURA

Homematic IP Contatto per Finestre e Porta – sistema ottico
Coperchi del sistema ottico di colore bianco e marrone
Strisce bi-adesive
2 Viti a testa svasata 2,2 x 13 mm
Adesivo per il riflettore (per superfici scure)
Batteria LR03/micro/AAA da 1,5 V
Istruzioni per l'uso