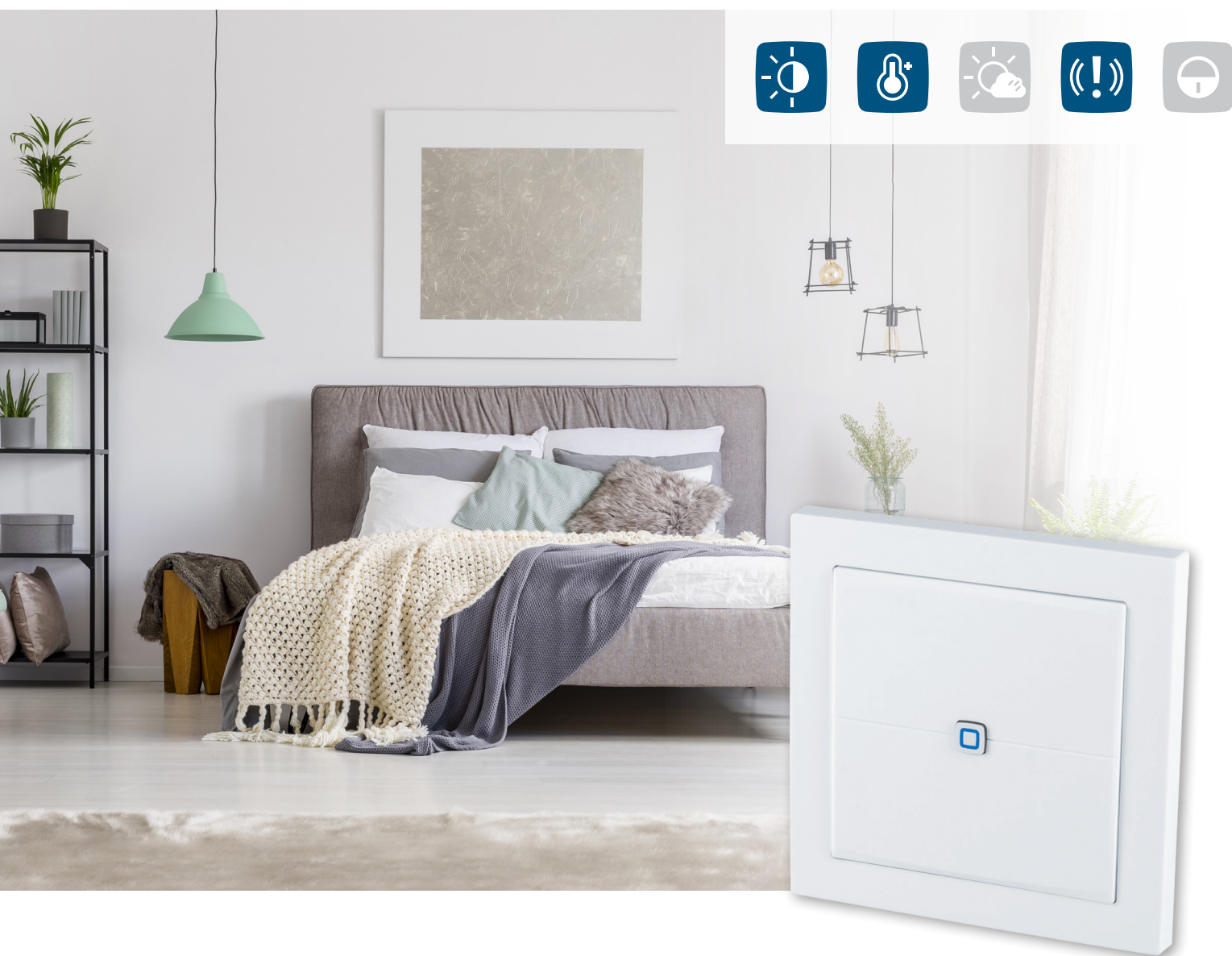


DESIGN SOTTILE,
MOLTEPLICI
FUNZIONI

Pulsantiera a parete – piatta

HmIP-WRCC2

Meno è meglio: questa pulsantiera a parete Homematic IP dal design molto sottile si presta a un uso flessibile e offre una soluzione perfetta per tutte le applicazioni nel sistema Smart Home. Consente di attivare una o più funzioni contemporaneamente premendo un unico tasto. Grazie al funzionamento a batteria, la pulsantiera può essere montata nel luogo prescelto senza dare nell'occhio.



homematic ^{IP}

La casa intelligente che avete sempre sognato.

LA FUNZIONE GIUSTA PER OGNI APPLICAZIONE

Due tasti da utilizzare in maniera intuitiva consentono di comandare comodamente gli apparecchi o le funzioni del sistema nella soluzione Smart Home: ad esempio per accendere/spegnere i punti luce, attivare/disattivare la modalità Eco o alzare/abbassare le avvolgibili.

DESIGN SOTTILE, MOLTEPLICI FUNZIONI

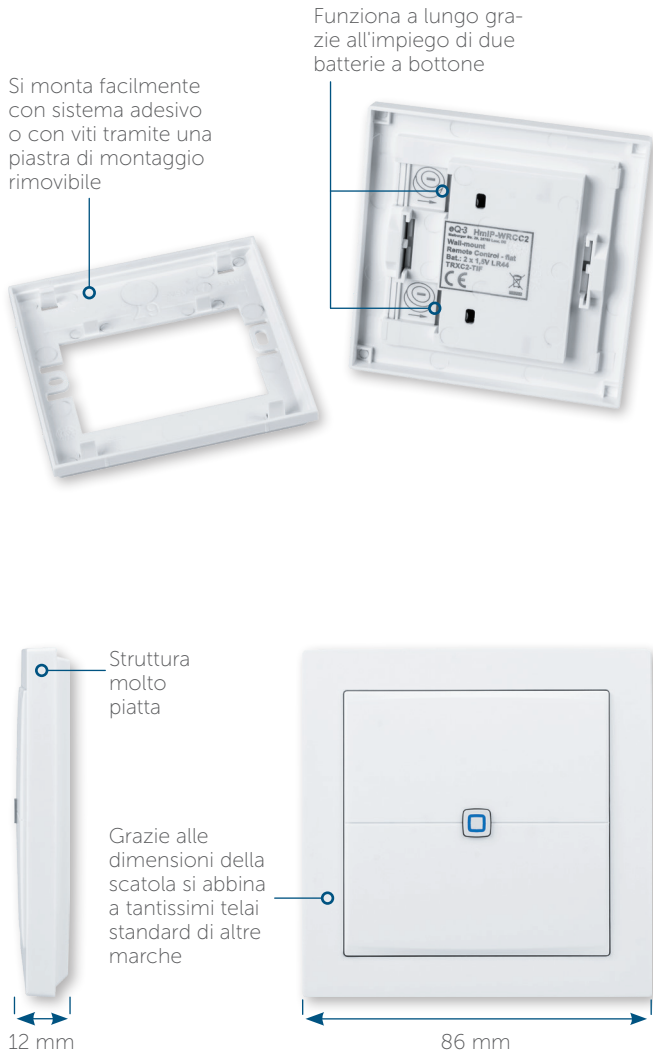
Premendo il tasto una sola volta si possono comandare più funzioni assieme. Per esempio, da una tastiera installata direttamente accanto al letto, la sera si può spegnere la luce e attivare la modalità Protezione in casa premendo un unico tasto. In questo modo anche di notte si può stare sicuri con il sistema Smart Home.

MONTAGGIO RAPIDISSIMO

Il montaggio si esegue facilmente, senza cablaggio grazie al funzionamento a batterie e alla comunicazione radio. La tastiera può essere installata in tutti i punti richiesti. Può essere montata, ad es., a parete, sopra al vetro o su elementi di arredo con un'operazione semplicissima, senza posare cavi elettrici. Per il montaggio servono soltanto le strisce adesive fornite. Una volta rimosse, le strisce adesive non lasciano residui e quindi la tastiera è adatta anche per le abitazioni in affitto.

Per il funzionamento è necessario il collegamento a uno dei seguenti sistemi:

- Homematic IP Access Point con applicazione gratuita per smartphone e servizio Cloud gratis
- sistemi abbinati di fornitori terzi.



DATI TECNICI

Tensione di alimentazione	2 batterie LR44 da 1,5 V
Corrente assorbita	50 mA max.
Durata batterie	3 anni (tip.)
Grado di protezione	IP20
Temperatura ambiente	tra 5 e 35 °C
Dimensioni (L x A x P)	86 x 86 x 12 mm
Peso	72 g
Banda di frequenza radio	868,0-868,6 MHz 869,4-869,65 MHz
Portata radio tipica in campo libero	250 m

DATI PRODOTTO

Codice articolo	155342A0
Codice EAN	4047976553426
Sigla	HmlIP-WRCC2
Unità di imballaggio	90
Dimensioni imballaggio	122 x 112 x 48 mm
Peso, imballaggio compreso	141,4 g

FORNITURA

Homematic IP Pulsantiera a parete – piastra
 Supporto a parete
 2 batterie LR44 da 1,5 V
 Materiale di montaggio
 Istruzioni per l'uso